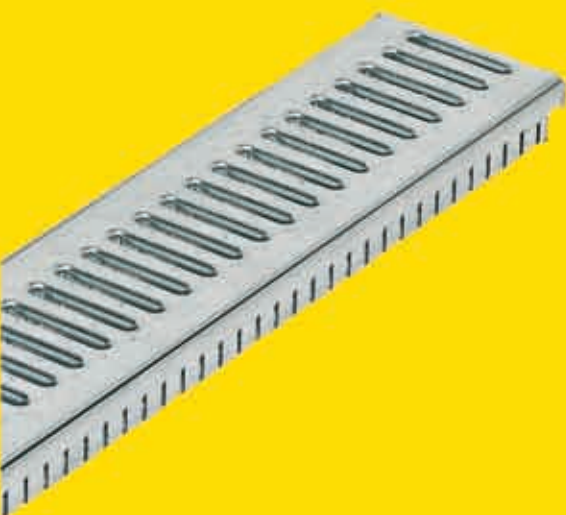


# Прайс-лист

действителен с 1 марта 2009



# Содержание

|  |                                      |    |
|--|--------------------------------------|----|
| <b>Кровельные воронки Sita для классического и аварийного дренирования</b> | SitaStandard                         | 3  |
|  | SitaTrendy                           | 4  |
|  | SitaTrendy с фланцем                 | 4  |
|  | SitaMulti                            | 5  |
| <b>Кровельные воронки Sita для вакуумного и аварийного дренирования</b>    | SitaDSS Profi                        | 6  |
|  | SitaDSS Profi с фланцем              | 6  |
|  | SitaDSS Multi                        | 7  |
|  | SitaDSS Alu                          | 7  |
| <b>Парапетные воронки Sita для классического и аварийного дренирования</b> | SitaTurbo                            | 8  |
|  | SitaRondo                            | 8  |
|  | SitaSpy                              | 9  |
|  | SitaEasy                             | 9  |
| <b>Ремонтные воронки Sita</b>  | SitaSani® PUR                        | 10 |
|  | SitaSani® Aluflansch                 | 10 |
|  | SitaSani® Spezial                    | 11 |
| <b>Принадлежности</b>  | Sita принадлежности                  | 11 |
| <b>Дренирование балконов</b>   | SitaCompact                          | 12 |
|  | SitaCompact с фланцем                | 12 |
|  | SitaMini                             | 13 |
|  | SitaMini с фланцем                   | 13 |
| <b>Кровельная вентиляция</b>   | Системный вентилятор Проходник       | 14 |
|  | Вентилятор Sita                      | 15 |
| <b>Удаление мусора</b>   | Мусорный желоб Sita                  | 15 |
| <b>Дренажные решётки Sita</b>  | SitaDrain® Klassik (оцинк.)          | 16 |
|  | SitaDrain® бесконечная (оцинк.)      | 16 |
|  | SitaDrain® Terra                     | 16 |
|  | SitaDrain® коробчатый желоб (оцинк.) | 17 |
|  | SitaDrain® Klassik ((нерж. сталь)    | 18 |
|  | SitaDrain® защитная планка           | 18 |
| <b>Дренирование озеленённых кровель</b>                                    | Шахта озеленения Sita                | 19 |
| <b>Пожаробезопасность</b>  | SitaFiresafe®                        | 20 |
| <b>Принадлежности</b>  |                                      | 21 |
| <b>Портрет фирмы Sita</b>  |                                      | 22 |
| <b>Соединительные манжеты с конечными цифрами артикулов</b>                | Соединительные манжеты               | 23 |

**Sita поможет Вам в расчётах Вашей системы кровельного дренажа.**



Сервис в расчётах от фирмы SITA поддержит Вас при проектировании объектов. Наши консультанты помогут Вам от расчёта всей системы до чертёжного изображения.

Используйте консультацию по телефону от наших экспертов! Один короткий вопрос, необходимый совет или комплексный расчёт?

Мы охотно поможем:

**Тел +7 495 771 6875**

## SitaStandard

### Кровельная воронка с соединительным манжетом



#### SitaStandard, вертикальная

из полиуретана, утеплённая, в соответствии с GET и DIN EN 1253, с приваренным соединительным манжетом, с листоуловителем.

| DN  | Арт.-№   | Цена, € |
|-----|----------|---------|
| 70  | 10 02 xx | 76,00   |
| 100 | 10 04 xx |         |
| 125 | 10 06 xx |         |
| 150 | 10 08 xx | 89,00   |
| 200 | 10 10 xx |         |

#### Вариант с обогревом

как описано выше, только с интегрированным саморегулирующимся нагревательным элементом 230 В, прибл. 10 Вт. Без применения трансформатора.

|      |          |        |
|------|----------|--------|
| 70   | 10 03 xx | 135,00 |
| 100  | 10 05 xx |        |
| 125  | 10 07 xx |        |
| 150  | 10 09 xx | 149,00 |
| 200* | 10 11 xx |        |

\*Вместе с обогревательным манжетом.



#### SitaStandard, угловая

из полиуретана, утеплённая, в соответствии с GET и DIN EN 1253, с приваренным соединительным манжетом, с листоуловителем.

|      |          |        |
|------|----------|--------|
| 70   | 10 14 xx | 111,00 |
| 100  | 10 16 xx |        |
| 125* | 10 18 xx |        |

\*С переходом с DN 100 на DN 125.

#### Вариант с обогревом

как описано выше, только с интегрированным саморегулирующимся нагревательным элементом 230 В, прибл. 10 Вт. Без применения трансформатора.

|      |          |        |
|------|----------|--------|
| 70   | 10 15 xx | 145,00 |
| 100  | 10 17 xx |        |
| 125* | 10 19 xx |        |

\*С переходом с DN 100 на DN 125.



#### SitaStandard надставной элемент

из полиуретана, утеплённый, в соответствии с GET и DIN EN 1253, с уплотнительным кольцом, для теплоизоляции высотой 50–220 мм. С приваренным соединительным манжетом.

| Высота (мм) | Арт.-№   | Цена, € |
|-------------|----------|---------|
| 50–120      | 10 24 xx | 68,00   |
| 80–160      | 10 25 xx | 73,00   |
| 120–220     | 10 26 xx | 79,00   |



#### Ступенчатая воронка Sita

из полиуретана, утеплённая, в соответствии с GET и DIN EN 1253, с приваренным соединительным манжетом, с листоуловителем.

| DN       | Арт.-№   | Цена, € |
|----------|----------|---------|
| 70   100 | 10 30 xx | 84,00   |



#### Террасная насадка

из алюминия, для кровельных воронок и надставных элементов. Состоит из кольца регулировки высоты, корпуса (регулировка по высоте 34–100 мм) и решётки с углублениями для установки стояка диаметрами DN 50 и DN 70.

| Модель   | Арт.-№   | Цена, € |
|----------|----------|---------|
| Standard | 15 90 60 | 82,00   |



#### Подпорный элемент

для аварийного дренирования в соответствии с DIN 1986-100, из полиамида, для кровельных воронок SitaStandard и надставных элементов. Высота подпора воды 25–105 мм. С закрытой крышкой, плавно регулирующимся по высоте ножками и многоруччатым уплотнительным кольцом.

| Высота (мм) | Арт.-№   | Цена, € |
|-------------|----------|---------|
| 25–105      | 10 90 01 | 65,00   |

## SitaTrendy | SitaTrendy с фланцем

Малая кровельная воронка с приваренным соединительным манжетом или фланцем

|  |  |   |  |   |                                  |                         |
|--|--|---|--|---|----------------------------------|-------------------------|
|    | <b>SitaTrendy, вертикальная</b><br>из полиуретана, утеплённая, в соответствии с GET и DIN EN 1253, с приваренным соединительным манжетом, с листоуловителем.   | <b>DN</b><br>70<br>90<br>100<br>125   | <b>Арт.-№</b><br>15 02 xx<br>15 01 xx<br>15 04 xx<br>15 06 xx  | <b>Цена, €</b><br>69,00                                       |                                  |                         |
|  | <b>Вариант с обогревом</b><br>как описано выше, только с интегрированным саморегулирующимся нагревательным элементом 230 В, прибл. 10 Вт. Без применения трансформатора.   | 70<br>100<br>125  | 15 03 xx<br>15 05 xx<br>15 07 xx   |   | <b>123,00</b>                    |                         |
|  | -----  |   |  |   |                                  |                         |
|  |    | <b>SitaTrendy, угловая</b><br>из полиуретана, утеплённая, в соответствии с GET и DIN EN 1253, с приваренным соединительным манжетом, с листоуловителем.   | 70<br>100<br>125*  |   | 15 14 xx<br>15 16 xx<br>15 18 xx | <b>106,00</b>           |
|  |  | <b>Вариант с обогревом</b> как описано выше, только с интегрированным саморегулирующимся нагревательным элементом 230 В, прибл. 10 Вт. Без применения трансформатора.   | 70<br>100<br>125*  |   | 15 15 xx<br>15 17 xx<br>15 19 xx |                         |
| <small>*С переходом с DN 100 на DN 125</small>                                     |  |   |  |   |                                  |                         |
| -----  |  |   |  |   |                                  |                         |
|    | <b>SitaTrendy надставной элемент</b><br>из полиуретана, в соответствии с GET и DIN EN 1253, для кровельных воронок SitaTrendy SitaTrendy с фланцем, утеплённый, с уплотнительным кольцом, для теплоизоляции высотой 60–320 мм. С приваренным соединительным манжетом.        | <b>Высота (мм)</b><br>60–110<br>60–150<br>120–220<br>60–320   | <b>Арт.-№</b><br>15 24 xx<br>15 25 xx<br>15 26 xx<br>15 27 xx  | <b>Цена, €</b><br>57,00<br>65,00<br>76,00<br>82,00            |                                  |                         |
|  | -----  |   |  |   |                                  |                         |
|  |    | <b>SitaTrendy с фланцем, вертикальная</b><br>из полиуретана, утеплённая, в соответствии с GET и DIN EN 1253, с фланцем для крепления кровельных покрытий, с листоуловителем и уплотнительными манжетами.  | <b>DN</b><br>70<br>90<br>100<br>125  | <b>Арт.-№</b><br>15 02 99<br>15 01 99<br>15 04 99<br>15 06 99 | <b>Цена, €</b><br>77,00          |                         |
|  |  | <b>Вариант с обогревом</b><br>как описано выше, только с интегрированным саморегулирующимся нагревательным элементом 230 В, прибл. 10 Вт. Без применения трансформатора.  | 70<br>100<br>125   | 15 03 99<br>15 05 99<br>15 07 99                              | <b>129,00</b>                    |                         |
|  |  | -----   |  |   |                                  |                         |
|  |  | <b>SitaTrendy с фланцем, угловая</b><br>из полиуретана, утеплённая, в соответствии с GET и DIN EN 1253, с фланцем для крепления кровельных покрытий, с листоуловителем и уплотнительными манжетами.   | 70<br>100<br>125*  | 15 14 99<br>15 16 99<br>15 18 99                              | <b>100,00</b>                    |                         |
|  |  | <b>Вариант с обогревом</b> как описано выше, только с интегрированным саморегулирующимся нагревательным элементом 230 В, прибл. 10 Вт. Без применения трансформатора.   | 70<br>100<br>125*  | 15 15 99<br>15 17 99<br>15 19 99                              |                                  | <b>150,00</b>           |
|  | <small>*С переходом с DN 100 на DN 125.</small>  |   |  |   |                                  |                         |
|  | -----  |   |  |   |                                  |                         |
|  | <b>SitaTrendy с фланцем, надставной элемент</b><br>из полиуретана, в соответствии с GET и DIN EN 1253, для кровельных воронок SitaTrendy SitaTrendy с фланцем, утеплённый, с уплотнительным кольцом, уплотнительным манжетом и фланцем, для теплоизоляции высотой 60–320 мм. | <b>Высота (мм)</b><br>60–110<br>60–150<br>120–220<br>60–320   | <b>Арт.-№</b><br>15 24 99<br>15 25 99<br>15 26 99<br>15 27 99  | <b>Цена, €</b><br>69,00<br>77,00<br>84,00<br>85,00            |                                  |                         |
|  | -----  |   |  |   |                                  |                         |
|  |    | <b>Террасная насадка</b><br>из алюминия, для кровельных воронок и надставных элементов. Состоит из кольца регулировки высоты, корпуса (регулировка по высоте 34–100 мм) и решётки с углублениями для установки стояка диаметрами DN 50 и DN 70. | <b>Модель</b><br>SitaTrendy<br>SitaTrendy с фланцем  | <b>Арт.-№</b><br>15 90 60<br>15 90 69                         | <b>Цена, €</b><br>82,00          |                         |
|  |  | -----   |  |   |                                  |                         |
|  |  |   | <b>Подпорный элемент</b><br>для аварийного дренирования в соответствии с DIN 1986-100, из полиамида, для кровельных воронок SitaTrendy и надставных элементов. Высота подпора воды 25–105 мм. С крышкой, плавно регулирующимся по высоте ножками и уплотнительным кольцом. | <b>Высота (мм)</b><br>25–105                                  | <b>Арт.-№</b><br>15 90 01        | <b>Цена, €</b><br>65,00 |
| -----  |  |   |  |   |                                  |                         |

\* **Важно!** Пожалуйста указывайте в заказе последние цифры (xx) соединительного манжета (см. стр. 23).

## SitaMulti

Кровельная воронка с классом пожарной безопасности А1



### SitaMulti, вертикальная

из чугуна, материал EN-GJL-200, в соответствии с GET и DIN EN 1253, с прикручивающимся фланцем для крепления кровельного покрытия, с листвоуловителем и уплотнительными манжетами.

| DN  | Арт.-№   | Цена, € |
|-----|----------|---------|
| 80  | 40 03 99 | 229,00  |
| 100 | 40 04 99 |         |
| 125 | 40 06 99 |         |
| 150 | 40 08 99 |         |



### SitaMulti, плата основания

из чугуна, материал EN-GJL-200, в соответствии с GET и DIN EN 1253, с прикручивающимся фланцем для крепления пароизоляционного покрытия, для теплоизоляции толщиной 80–260 мм.

| DN  | Арт.-№   | Цена, € |
|-----|----------|---------|
| 80  | 42 26 99 | 196,00  |
| 100 | 40 26 99 |         |



### SitaMulti надставной элемент

из чугуна, материал EN-GJL-200, в соответствии с GET и DIN EN 1253, с прикручивающимся фланцем для крепления кровельного покрытия, для теплоизоляции толщиной 80–300 мм.

| Высота (мм) | Арт.-№   | Цена, € |
|-------------|----------|---------|
| 80–300      | 40 27 99 | 204,00  |



### SitaMulti надставная рамка

из чугуна, материал EN-GJS-500-7, состоит из: опорного кольца, насадки и прикручиваемой решётки. Для установки высоты 90–130 мм у кровельной воронки SitaMulti.

| Высота (мм) | Арт.-№   | Цена, € |
|-------------|----------|---------|
| 90–130      | 11 90 60 | 184,00  |



### Элемент регулировки высоты

из чугуна, материал EN-GJS-500-7. Для установки высоты 140–220 мм в надставной рамке для кровельной воронки SitaMulti.

| Высота (мм) | Арт.-№    | Цена, € |
|-------------|-----------|---------|
| 140–220     | E11 90 66 | 88,00   |



### Подпорный элемент

для аварийного дренирования в соответствии с DIN 1986-100, из полиамида, для кровельных воронок и надставных элементов SitaMulti. Высота подпора воды 50–105 мм. С крышкой, регулирующимися ножками и уплотнительным кольцом.

| Высота (мм) | Арт.-№   | Цена, € |
|-------------|----------|---------|
| 50-105      | 10 90 01 | 62,00   |



### SitaMulti изоляционная плита тип А

из пеностекла, WLG 040, для теплоизоляции кровельных воронок SitaMulti и непосредственного забетонирования. Высотой 120 мм.

| Высота (мм) | Арт.-№    | Цена, € |
|-------------|-----------|---------|
| 120         | E40 90 03 | 122,00  |



### SitaMulti плита для выравнивания

для изоляционной плиты тип А, из пеностекла, WLG 040, для выравнивания бетонных перекрытий свыше 120 мм.

| Высота (мм) | Арт.-№    | Цена, € |
|-------------|-----------|---------|
| 40          | E40 90 04 | 52,00   |
| 60          | E40 90 05 | 56,00   |



### SitaMulti изоляционная плита тип В

из пеностекла, WLG 040, для теплоизоляции кровельной воронки SitaMulti DN 80 / 100 и надставных элементов при применении плиты основания от SitaMulti. Высота 120 мм.

| Высота (мм) | Арт.-№    | Цена, € |
|-------------|-----------|---------|
| 120         | E40 90 06 | 113,00  |



### SitaMulti защитная крышка

для защиты водоотводящего узла на период строительства.

| Арт.-№    | Цена, € |
|-----------|---------|
| E40 90 10 | 4,00    |

## SitaDSS Profi | SitaDSS Profi с фланцем

Вакуумная кровельная воронка с соединительным манжетом или фланцем



### SitaDSS Profi

из полиуретана, утеплённая, в соответствии с GET и DIN EN 1253, с приваренным соединительным манжетом, с SitaAirstop и листоуловителем.

| DN | Арт.-№   | Цена, € |
|----|----------|---------|
| 56 | 14 02 xx | 110,00  |
| 70 | 14 04 xx |         |



### SitaDSS Profi надставной элемент

из полиуретана, в соответствии с GET и DIN EN 1253, утеплённый, с уплотнительным кольцом, для теплоизоляции высотой 60–320 мм. С приваренным соединительным манжетом.

| Высота (мм) | Арт.-№   | Цена, € |
|-------------|----------|---------|
| 60–110      | 14 24 xx | 54,00   |
| 60–150      | 14 25 xx | 60,00   |
| 120–220     | 14 26 xx | 70,00   |
| 60–320      | 14 27 xx | 77,00   |



### SitaDSS Profi с фланцем

из полиуретана, утеплённая, в соответствии с GET и DIN EN 1253, с фланцем для крепления кровельного покрытия, с SitaAirstop, листоуловителем и уплотнительными манжетами.

| DN | Арт.-№   | Цена, € |
|----|----------|---------|
| 56 | 14 02 99 | 118,00  |
| 70 | 14 04 99 |         |



### SitaDSS Profi надставной элемент

из полиуретана, утеплённый, в соответствии с GET и DIN EN 1253, с уплотнительным кольцом, уплотнительными манжетами и фланцем для крепления кровельного покрытия, для теплоизоляции высотой 60–320 мм.

| Высота (мм) | Арт.-№   | Цена, € |
|-------------|----------|---------|
| 60–110      | 14 24 99 | 66,00   |
| 60–150      | 14 25 99 | 74,00   |
| 120–220     | 14 26 99 | 81,00   |
| 60–320      | 14 27 99 | 89,00   |



### Подпорный элемент

для аварийного дренирования в соответствии с DIN 1986-100, из полиамида, для вакуумных воронок и надставных элементов SitaDSS Profi и SitaDSS Profi с фланцем. Высота подпора воды 25–105 мм. С закрытой крышкой, плавно регулирующимися по высоте ножками и уплотнительным кольцом.

| Высота (мм) | Арт.-№   | Цена, € |
|-------------|----------|---------|
| 25–105      | 14 90 01 | 74,00   |

## SitaDSS Multi

Вакуумная кровельная воронка с фланцем



### SitaDSS Multi

из чугуна, материал EN-GJL-200, в соответствии GET и DIN EN 1253, с прикручивающимся фланцем для крепления кровельной изоляции, с SitaAirstop, листоуловителем и уплотнительными манжетами.

| DN         | Арт.-№   | Цена,€ |
|------------|----------|--------|
| 80 Ø 83 мм | 42 03 99 | 270,00 |



### SitaMulti плата основания

из чугуна, с фланцем, материал EN-GJL-200, с уплотнительным кольцом, для теплоизоляции толщиной 80–260 мм.

| Высота (мм) | Арт.-№   | Цена,€ |
|-------------|----------|--------|
| 80–260      | 42 26 99 | 196,00 |



### SitaMulti надставной элемент

из чугуна, материал EN-GJL-200, в соответствии GET и DIN EN 1253, с уплотнительным кольцом, уплотнительными манжетами и прикручивающимся фланцем для крепления кровельной изоляции, для теплоизоляции толщиной 80–300 мм.

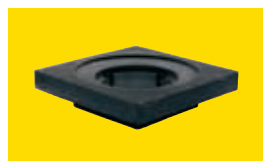
| Высота (мм) | Арт.-№   | Цена,€ |
|-------------|----------|--------|
| 80–300      | 40 27 99 | 204,00 |



### Подпорный элемент

для аварийного дренирования в соответствии с DIN 1986-100, из полиамида, для кровельных воронок и надставных элементов SitaDSS Multi. Высота подпора воды 50–105 мм. С крышкой, регулирующимися ножками и уплотнительным кольцом.

| Высота (мм) | Арт.-№   | Цена,€ |
|-------------|----------|--------|
| 50–105      | 12 90 01 | 74,00  |



### SitaMulti изоляционная плита

смотрите страницу 5



### SitaMulti защитная крышка

для защиты водоотводящего узла во время периода строительства.

| Арт.-№    | Цена,€ |
|-----------|--------|
| E40 90 10 | 4,00   |

## SitaDSS Alu

Вакуумная кровельная воронка с фланцем



### SitaDSS Alu

из алюминия, материал AISi 12, в соответствии с GET и DIN EN 1253, с фланцем для крепления кровельной изоляции, с SitaAirstop, уплотнительными манжетами и листоуловителем.

| DN         | Арт.-№   | Цена,€ |
|------------|----------|--------|
| 50 Ø 58 мм | 12 00 99 | 236,00 |
| 80 Ø 83 мм | 12 02 99 |        |



### SitaDSS Alu плата основания

из алюминия, материал AISi 12, для теплоизоляций высотой 60–250 мм, с фланцем для крепления пароизоляции, с уплотнительным кольцом.

| DN | Арт.-№   | Цена,€ |
|----|----------|--------|
| 50 | 12 25 99 | 60,00  |
| 80 | 12 26 99 |        |



### Подпорный элемент

для аварийного дренирования в соответствии с DIN 1986-100, из полиамида, для кровельных воронок SitaDSS Alu. Высота подпора воды 40–105 мм. С закрытой крышкой, плавно регулирующимися по высоте ножками и уплотнительным кольцом.

| Высота (мм) | Арт.-№   | Цена,€ |
|-------------|----------|--------|
| 40–105      | 12 90 01 | 74,00  |

# Парапетные воронки

# Классическое и аварийное дренирование

## SitaTurbo

Кровельные воронки для парапетной стенки



### SitaTurbo

парапетная воронка с прямоугольной трубой, в соответствии с GET и DIN EN 1253, из нерж. стали, с фланцем для крепления кровельного покрытия. С уплотнительными манжетами, болтами, шайбами и гайками M12, защитными колпачками и листоуловителем.

| Длина (мм) | Арт.-№   | Цена,€ |
|------------|----------|--------|
| 600        | 18 60 99 | 523,00 |
| 1.000      | 18 62 99 | 583,00 |

Сечение трубы: 120 x 60 мм



### SitaTurbo

парапетная воронка с прямоугольной трубой для **аварийного дренирования**, в соответствии с GET и DIN EN 1253, из нерж. стали, с **фланцем в качестве подпорного элемента** для крепления кровельного покрытия, с уплотнительными манжетами, болтами, шайбами, гайками M12, защитными колпачками и листоуловителем. Длина трубы 600 или 1.000 мм.

| Труба 600 мм   | Арт.-№   | Цена,€ |
|----------------|----------|--------|
| 25 мм подпор   | 18 63 99 | 632,00 |
| 35 мм подпор   | 18 65 99 |        |
| 45 мм подпор   | 18 67 99 |        |
| 55 мм подпор   | 18 69 99 |        |
| Труба 1.000 мм |          | 683,00 |
| 25 мм подпор   | 18 64 99 |        |
| 35 мм подпор   | 18 66 99 |        |
| 45 мм подпор   | 18 68 99 |        |
| 55 мм подпор   | 18 70 99 |        |

für die Notentwässerung geeignet



### Пароизоляционная плата starr

для SitaTurbo парапетной воронки с прямоугольной трубой, из нерж. стали, для зажима кровельного покрытия.

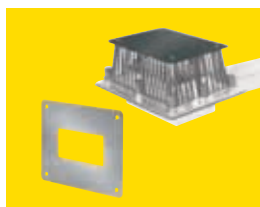
| Размер (мм) | Арт.-№   | Цена,€ |
|-------------|----------|--------|
| 298 x 208   | 18 61 99 | 142,00 |



### Пароизоляционная плата flex

для SitaTurbo парапетной воронки с прямоугольной трубой, из EPDM, с усилительным кольцом, с клеящимся фланцем для гибкого герметичного соединения с пароизоляцией.

| Размер (мм) | Арт.-№   | Цена,€ |
|-------------|----------|--------|
| 374 x 314   | 18 61 90 | 55,00  |



### Крышка

для гравеуловителя парапетной воронки SitaTurbo.

| Размер (мм) | Арт.-№   | Цена,€ |
|-------------|----------|--------|
| 320 x 220   | 18 91 14 | 15,00  |



### Фасадная плата

для парапетной воронки SitaTurbo, из V2A.

| Размер (мм) | Арт.-№    | Цена,€ |
|-------------|-----------|--------|
| 220 x 180   | E18 90 24 | 29,00  |

### Переходник на круглую трубу

для SitaTurbo парапетной воронки с прямоугольной трубой из нерж. стали для перехода с прямоугольной трубы на трубу с круглым сечением.

| DN           | Арт.-№   | Цена,€ |
|--------------|----------|--------|
| 50 Ø 53 мм   | 18 91 00 | 163,00 |
| 70 Ø 73 мм   | 18 91 02 |        |
| 100 Ø 102 мм | 18 91 04 |        |
| 125 Ø 133 мм | 18 91 06 |        |

### Адаптер для цинковой трубы

для перехода с круглой на цинковую трубу.

| Арт.-№    | Цена,€ |
|-----------|--------|
| E18 91 17 | 45,00  |
| E18 91 18 | 49,00  |

## SitaRondo

Кровельные воронки для парапетной стенки



### SitaRondo

с водоотводящим каналом из нерж. стали, с фланцем для крепления кровельного покрытия, с уплотнительным манжетом и листоуловителем.

| Длина (мм) | DN           | Арт.-№   | Цена,€ |
|------------|--------------|----------|--------|
| 400        | 50 Ø 53 мм   | 18 80 99 | 428,00 |
| 400        | 70 Ø 73 мм   | 18 82 99 | 430,00 |
| 400        | 100 Ø 102 мм | 18 84 99 | 444,00 |
| 800        | 100 Ø 102 мм | 18 85 99 | 530,00 |



### Плата основания

для соединения с пароизоляцией, DN 50, а так же DN 70 из алюминия, DN 100 из нерж. стали. Для крепления кровельного покрытия, с уплотнительным кольцом.

| DN  | Арт.-№   | Цена,€ |
|-----|----------|--------|
| 50  | 12 25 99 | 63,00  |
| 70  | 12 26 99 | 63,00  |
| 100 | 18 75 99 | 146,00 |

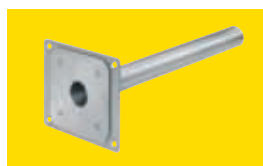
\* Важно! Цены на металл по условиям нестабильного положения рынка!

# Парапетные воронки

# Классическое и аварийное дренирование

## SitaSpy

Кровельные воронки для парапетной стенки



### SitaSpy

водослив из нерж. стали. DN 50, сливная труба с уклоном 3° и длиной 500 мм.

| DN         | Арт.-№   | Цена,€ |
|------------|----------|--------|
| 50 Ø 53 мм | 18 40 99 | 135,00 |

## SitaEasy

Кровельные воронки для парапетной стенки



### SitaEasy

из полиуретана, утеплённая, с 90°-фланцем и большим приваренным соединительным манжетом (500 x 500 мм), с фиксирующим кольцом для крепления соединительного манжета и для крепления листоуловителя.

| DN           | Арт.-№   | Цена,€ |
|--------------|----------|--------|
| 50 Ø 50 мм   | 18 30 xx | 55,00  |
| 70 Ø 75 мм   | 18 32 xx |        |
| 100 Ø 110 мм | 18 34 xx |        |

### SitaEasy Plus

из полиуретана, утеплённая, с прямым фланцем и большим приваренным соединительным манжетом, с фиксирующим кольцом для крепления соединительного манжета и для крепления листоуловителя.

| DN           | Арт.-№   | Цена,€ |
|--------------|----------|--------|
| 70 Ø 75 мм   | 18 02 xx | 57,00  |
| 100 Ø 110 мм | 18 04 xx |        |
| 150 Ø 160 мм | 18 08 xx |        |



### SitaEasy листоуловитель

из полиамида, для крепления в фиксирующем кольце.

| DN    | Арт.-№   | Цена,€ |
|-------|----------|--------|
| 50 70 | 18 90 85 | 11,00  |
| 100   | 18 90 86 |        |



### SitaEasy соединительная труба

из полипропилена или нерж. стали, труба-муфта с уплотнительным кольцом и гладким концом трубы, длиной 500 мм, для удлинения парапетной воронки SitaEasy и SitaEasy Plus.

| Пласт. труба (PP) |           |        |
|-------------------|-----------|--------|
| DN                | Арт.-№    | Цена,€ |
| 50 Ø 50 мм        | E18 90 01 | 3,40   |
| 70 Ø 75 мм        | E18 90 02 | 4,80   |
| 100 Ø 110 мм      | E18 90 03 | 8,50   |
| 150 Ø 160 мм      | E18 90 15 | 12,40  |

Труба из нерж. стали (1.4301)

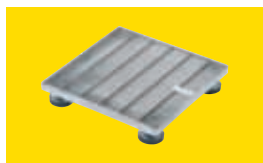
| DN           | Арт.-№    | Цена,€ |
|--------------|-----------|--------|
| 50 Ø 50 мм   | E18 90 04 | 24,00  |
| 70 Ø 75 мм   | E18 90 05 | 34,00  |
| 100 Ø 110 мм | E18 90 06 | 47,00  |
| 150 Ø 160 мм | E18 90 16 | 77,00  |



### Пароизоляционная плата

для парапетных воронок SitaRondo, SitaSpy, SitaEasy и SitaEasy Plus, из EPDM, с клеящимся фланцем для гибкого и паронепроницаемого соединения с пароизоляцией.

| DN  | Арт.-№   | Цена,€ |
|-----|----------|--------|
| 50  | 18 50 90 | 58,00  |
| 70  | 18 70 90 |        |
| 100 | 18 00 90 |        |



### SitaDrain® Terra

дренажная решётка 300 x 300 мм, оцинкованная. Размеры отверстий 9 мм x 64 мм, с резиновыми ножками. Регулируется по высоте 70–110 мм, в качестве ревизионной решётки для парапетной воронки SitaEasy.

| Размер (мм) | Арт.-№   | Цена,€ |
|-------------|----------|--------|
| 300 x 300   | 18 90 62 | 109,00 |



### Парапетная воронка

из твёрдого-PVC с клеящимся фланцем для PVC-кровельных покрытий.

| Длина (мм) | DN           | Арт.-№   | Цена,€ |
|------------|--------------|----------|--------|
| 250        | 70 Ø 75 мм   | 18 52 90 | 52,00  |
| 300        | 100 Ø 110 мм | 18 54 90 | 55,00  |



### SitaAttikagully с размером загиба по заказу

из твёрдого-PVC с клеящимся фланцем для PVC-кровельных покрытий.

| Длина (мм) | DN           | Арт.-№    | Цена,€ |
|------------|--------------|-----------|--------|
| 250        | 70 Ø 75 мм   | 18 52 90* | 52,00  |
| 300        | 100 Ø 110 мм | 18 54 90* | 55,00  |

\* + Загиб по заказу

\* **Важно!** Пожалуйста указывайте в заказе последние цифры (xx) соединительного манжета (см. стр. 24).

# Ремонтные воронки

## SitaSani® PUR

Ремонтная воронка с приваренным соединительным манжетом



### SitaSani® 95 PUR

из полиуретана, утеплённая, в соответствии с GET и DIN EN 1253, с приваренным соединительным манжетом, с листвоуловителем и уплотнительными кольцами.

| Обратный подпор от-до (мм) | Арт.-№   | Цена,€ |
|----------------------------|----------|--------|
| 100–140                    | 10 28 xx | 84,00  |



### SitaSani® 125 PUR

из полиуретана, утеплённая, в соответствии с GET и DIN EN 1253, с приваренным соединительным манжетом, с листвоуловителем и уплотнительными кольцами.

| Обратный подпор от-до (мм) | Арт.-№   | Цена,€ |
|----------------------------|----------|--------|
| 133–165                    | 10 27 xx | 84,00  |



### SitaSani® 165 PUR

из полиуретана, утеплённая, в соответствии с GET и DIN EN 1253, с приваренным соединительным манжетом, с листвоуловителем и уплотнительными кольцами.

| Обратный подпор от-до (мм) | Арт.-№   | Цена,€ |
|----------------------------|----------|--------|
| 165–200                    | 10 29 xx | 84,00  |



### Террасная насадка

из алюминия, для кровельных воронок или надставных элементов. Состоит из: кольца для регулировки высоты, корпуса (регулируемого по высоте 34–100 мм) и решётки с углублениями для установки стояка диаметром DN 50 и DN 70.

| для модели                 | Арт.-№   | Цена,€ |
|----------------------------|----------|--------|
| Sani® 90 Spezial           | 15 90 60 | 79,00  |
| Sani® 165 PUR              | 15 90 60 | 79,00  |
| Sani® 90 Spezial с фланцем | 15 90 69 | 79,00  |

## SitaSani® Aluflansch

Ремонтная воронка с фланцем из металла



### SitaSani® 60 Aluflansch

из алюминия, с фланцем и двумя уплотнительными манжетами для крепления кровельных покрытий, с листвоуловителем и уплотнительными кольцами.

| Обратный подпор от-до (мм) | Арт.-№   | Цена,€ |
|----------------------------|----------|--------|
| 67–73                      | 62 02 99 | 105,00 |

или труба DN 70 без муфты



### SitaSani® 95 Aluflansch

из алюминия, с фланцем и двумя уплотнительными манжетами для крепления кровельных покрытий, с листвоуловителем и уплотнительными кольцами.

| Обратный подпор от-до (мм) | Арт.-№   | Цена,€ |
|----------------------------|----------|--------|
| 100–135                    | 62 04 99 | 113,00 |

или труба DN 100 без муфты



### SitaSani® 110 Aluflansch

из алюминия, в соответствии с GET и DIN EN 1253, с фланцем и двумя уплотнительными манжетами для крепления кровельных покрытий, с листвоуловителем и уплотнительными кольцами.

| Обратный подпор от-до (мм) | Арт.-№   | Цена,€ |
|----------------------------|----------|--------|
| 117–150                    | 62 06 99 | 122,00 |

или труба DN 100 без муфты  
или труба DN 125 без муфты



### Надставной элемент для Aluflansch 110

из алюминия, с уплотнительным кольцом для теплоизоляций высотой от 40 мм до 160 мм. С фланцем и двумя уплотнительными манжетами для крепления кровельного покрытия.

| Высота (мм) | Арт.-№   | Цена,€ |
|-------------|----------|--------|
| 40–160      | 62 15 99 | 109,00 |

\* **Важно!** Пожалуйста указывайте в заказе последние цифры (xx) соединительного манжета (см. стр. 23).

\* **Важно!** Цены на металл по условиям нестабильного положения рынка!

# Ремонтные воронки и принадлежности для воронок

## SitaSani® Spezial

Ремонтные воронки для санации старых воронок и труб



### SitaSani® 90 Spezial

из полиуретана, утеплённая, в соответствии с GET и DIN EN 1253, с приваренным соединительным манжетом, с листоуловителем, уплотнительным кольцом и трубой DN 90, длина: 630 мм.

для труб DN

100

Арт.-№

10 32 xx

Цена,€

89,00



### SitaSani® 90 Spezial Schraubflansch

из полиуретана, утеплённая, в соответствии с GET и DIN EN 1253, с фланцем и уплотнительными манжетами для зажима кровельных покрытий, с листоуловителем, уплотнительным кольцом и трубой DN 90, длина: 630 мм.

для труб DN

100

Арт.-№

10 32 99

Цена,€

95,00



### SitaSani® 110 Spezial

из полиуретана, утеплённая, в соответствии с GET и DIN EN 1253, с приваренным соединительным манжетом, с листоуловителем, уплотнительным кольцом и трубой DN 100, длина: 775 мм.

для труб DN

125

Арт.-№

10 34 xx

Цена,€

89,00

## Принадлежности



### SitaTherm обогревательный манжет

для обогрева кровельных воронок и трубопровода, саморегулирующийся РТС-обогревательный элемент с мощностью нагрева прибл. 10 Вт при -20 °С и 230 В, с двумя пластиковыми ремешками для быстрого крепления к трубам или кровельным воронкам. Трансформатор не требуется.

Питание

230 В (са. 10 Вт)

Арт.-№

10 90 35

Цена,€

66,00



### Гравеуловитель

из алюминия, для всех обычных в продаже кровельных воронок, состоит из рамки и сетки, чтобы предотвратить засорения кровельной воронки.

Диаметр

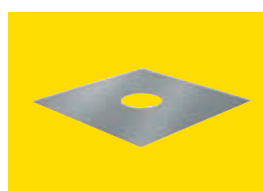
342 мм

Арт.-№

10 90 80

Цена,€

132,00



### Усилительная пластина

для усиления установочных отверстий в соответствии DIN 18807-3. Для SitaDSS Alu платы основания, системной вентиляции DN 100|110 для SitaStandard, Trendy, с фланцем, системной вентиляции DN 150|160, SitaDSS и Multi SitaDSS Profi.

Диаметр

152 мм  
250 мм

Арт.-№

12 90 10  
10 90 00

Цена,€

32,00

# Балконные воронки

## SitaCompact | SitaCompact с фланцем

Воронки для балконов, террас и гаражей

|  |  |                    |               |               |
|--|--|--------------------|---------------|---------------|
|    | <b>SitaCompact, вертикальная</b>   | <b>DN</b>          | <b>Арт.-№</b> | <b>Цена,€</b> |
|  | из полиуретана, утеплённая, в соответствии с GET и DIN EN 1253, с приваренным соединительным манжетом, с листвоуловителем.   | 50                 | 19 00 xx      | <b>47,00</b>  |
|  |  | 70                 | 19 02 xx      |               |
|    | <b>SitaCompact, угловая</b>  | <b>DN</b>          | <b>Арт.-№</b> | <b>Цена,€</b> |
|  | из полиуретана, утеплённая, в соответствии с GET и DIN EN 1253, с приваренным соединительным манжетом, с листвоуловителем.   | 50                 | 19 12 xx      | <b>59,00</b>  |
|  |  | 70                 | 19 14 xx      |               |
|    | <b>SitaCompact надставной элемент</b>  | <b>Высота (мм)</b> | <b>Арт.-№</b> | <b>Цена,€</b> |
|  | из полиуретана, утеплённый, в соответствии с GET и DIN EN 1253 с уплотнительным кольцом, для теплоизоляции высотой 50–220 мм. С приваренным соединительным манжетом.                                   | 50–120             | 19 24 xx      | <b>43,00</b>  |
|  |  | 50–220             | 19 26 xx      | <b>50,00</b>  |
|    | <b>SitaCompact с фланцем, вертикальная</b>   | <b>DN</b>          | <b>Арт.-№</b> | <b>Цена,€</b> |
|  | из полиуретана, утеплённая, в соответствии с GET и DIN EN 1253, с фланцем для крепления кровельных покрытий, с уплотнительными манжетами и листвоуловителем.   | 50                 | 19 00 99      | <b>49,00</b>  |
|  |  | 70                 | 19 02 99      |               |
|    | <b>SitaCompact с фланцем, угловая</b>  | <b>DN</b>          | <b>Арт.-№</b> | <b>Цена,€</b> |
|  | из полиуретана, утеплённая, в соответствии с GET и DIN EN 1253, с фланцем для крепления кровельных покрытий, с уплотнительными манжетами и листвоуловителем.   | 50                 | 19 12 99      | <b>54,00</b>  |
|  |  | 70                 | 19 14 99      |               |
|  | <b>SitaCompact надставной элемент</b>  | <b>Высота (мм)</b> | <b>Арт.-№</b> | <b>Цена,€</b> |
|  | из полиуретана, утеплённая, в соответствии с GET и DIN EN 1253 с уплотнительным кольцом и уплотнительными манжетами, для теплоизоляции высотой 50–220 мм. С фланцем для крепления кровельных покрытий. | 50–120             | 19 24 99      | <b>48,00</b>  |
|  |  | 50–220             | 19 26 99      | <b>53,00</b>  |
|  | <b>Подпорный элемент</b>   | <b>Высота (мм)</b> | <b>Арт.-№</b> | <b>Цена,€</b> |
|  | из полиуретана, для SitaCompact балконных воронок и надставных элементов. Подпор воды до 220 мм.   | 50–220             | 23 19 90      | <b>41,00</b>  |
|  |  |                    |               |               |
|  | <b>SitaCompact балконная насадка</b>   | <b>Высота (мм)</b> | <b>Арт.-№</b> | <b>Цена,€</b> |
|  | с впускной решёткой, из полиамида и решётки из нерж. стали для отвода дождевой воды с двух уровней. Можно укорачивать.   | 60–105             | 19 90 30      | <b>20,00</b>  |
|  |  |                    |               |               |
|  | <b>SitaCompact балконная насадка</b>   | <b>Высота (мм)</b> | <b>Арт.-№</b> | <b>Цена,€</b> |
|  | с впускной решёткой, из полиамида и решётки из алюминия для линейного дренирования, для подключения стояка DN 50   70. Можно укорачивать.  | 75–105             | 19 90 40      | <b>25,00</b>  |
|  |  |                    |               |               |
|  | <b>SitaCompact балконная насадка</b>   | <b>Высота (мм)</b> | <b>Арт.-№</b> | <b>Цена,€</b> |
|  | с впускной решёткой, из полиамида и решётки из алюминия для линейного дренирования, для подключения стояка DN 50   70. Можно укорачивать.  | 75–105             | 19 90 60      | <b>33,00</b>  |
|  |  |                    |               |               |
|  | <b>SitaCompact решётка</b>   |                    | <b>Арт.-№</b> | <b>Цена,€</b> |
|  | из нерж. стали, с пружинными защёлками.  |                    | E19 90 02     | <b>16,00</b>  |
|  |  |                    |               |               |
|  | <b>Элемент регулировки высоты</b>  | <b>Высота (мм)</b> | <b>Арт.-№</b> | <b>Цена,€</b> |
|  | для балконных насадок, из полиамида, для перекрытия высоты балконных покрытий. Можно укорачивать.  | 95                 | E16 90 14     | <b>9,00</b>   |
|  |  |                    |               |               |

\* **Важно!** Пожалуйста указывайте в заказе последние цифры (xx) соединительного манжета (см. стр. 24).

# Балконные воронки

## SitaMini | SitaMini с фланцем

Воронки для балконов, террас и гаражей

|  |   |                              |                                       |                        |
|--|---|------------------------------|---------------------------------------|------------------------|
|    | <b>SitaMini, вертикальная</b><br>из полиуретана, утеплённая, с приваренным соединительным манжетом, с круглой решёткой.   | <b>DN</b><br>50 70           | <b>Арт.-№</b><br>16 02 xx             | <b>Цена,€</b><br>42,00 |
|    | <b>SitaMini, угловая</b><br>из полиуретана, утеплённая, с приваренным соединительным манжетом, с круглой решёткой.  | <b>DN</b><br>50<br>70        | <b>Арт.-№</b><br>16 12 xx<br>16 14 xx | <b>Цена,€</b><br>49,00 |
|    | <b>SitaMini гаражная воронка</b><br>из полиуретана, утеплённая, с приваренным соединительным манжетом, с круглой решёткой.  | <b>DN</b><br>50              | <b>Арт.-№</b><br>16 00 xx             | <b>Цена,€</b><br>41,00 |
|    | <b>SitaMini надставной элемент</b><br>из полиуретана, для теплоизоляций высотой 30–100 мм.<br>С уплотнительным кольцом и приваренным соединительным манжетом.                                   | <b>Высота (мм)</b><br>30–100 | <b>Арт.-№</b><br>16 24 xx             | <b>Цена,€</b><br>42,00 |
|   | <b>SitaMini с фланцем, вертикальная</b><br>из полиуретана, утеплённая. С фланцем для крепления кровельных покрытий, с круглой решёткой.   | <b>DN</b><br>50 70           | <b>Арт.-№</b><br>16 02 99             | <b>Цена,€</b><br>46,00 |
|  | <b>SitaMini с фланцем, угловая</b><br>из полиуретана, утеплённая. С фланцем для крепления кровельных покрытий, с круглой решёткой.  | <b>DN</b><br>50<br>70        | <b>Арт.-№</b><br>16 12 99<br>16 14 99 | <b>Цена,€</b><br>51,00 |
|  | <b>SitaMini гаражная воронка с фланцем</b><br>из полиуретана, утеплённая. С фланцем для крепления кровельных покрытий, с круглой решёткой.  | <b>DN</b><br>50              | <b>Арт.-№</b><br>16 00 99             | <b>Цена,€</b><br>44,00 |
|  | <b>SitaMini надставной элемент с фланцем</b><br>из полиуретана, утеплённый, для теплоизоляций высотой 40–100 мм.<br>С фланцем для крепления кровельных покрытий.                                | <b>Высота (мм)</b><br>40–100 | <b>Арт.-№</b><br>16 24 99             | <b>Цена,€</b><br>46,00 |
|  | <b>SitaMini балконная насадка</b><br>из полиамида, с решёткой из нерж. стали. В соединении с круглой решёткой регулируется по высоте 30–80 мм. Можно укорачивать.                               | <b>Высота (мм)</b><br>30–80  | <b>Арт.-№</b><br>16 90 30             | <b>Цена,€</b><br>17,00 |
|  | <b>SitaMini балконная насадка</b><br>для линейного дренирования, из полиамида, с решёткой из алюминия, для подключения стояка DN 50 и DN 70, регулируется по высоте 40–80 мм. Можно укорачивать | <b>Высота (мм)</b><br>40–80  | <b>Арт.-№</b><br>16 90 40             | <b>Цена,€</b><br>23,00 |
|  | <b>Элемент регулировки высоты</b><br>для балконных насадок, из полиамида, для перекрытия высоты балконных покрытий. Можно укорачивать.  | <b>Высота (мм)</b><br>95     | <b>Арт.-№</b><br>E16 90 14            | <b>Цена,€</b><br>9,00  |

\* **Важно!** Пожалуйста указывайте в заказе последние цифры (xx) соединительного манжета (см. стр. 24).

# Кровельная вентиляция

## Системный вентилятор|проходник

Многофункциональная системная вентиляция кровли




|  |  |           |               |               |
|--|--|-----------|---------------|---------------|
|    | <b>Системный вентилятор</b>  | <b>DN</b> | <b>Арт.-№</b> | <b>Цена,€</b> |
|  | из полиуретана, утеплённый, с приваренным соединительным манжетом, соединительной трубой длиной 750 мм, обтекателем и уплотнительным кольцом.              | 100       | 17 44 xx      | <b>76,00</b>  |
|  |  | 150       | 17 48 xx      | <b>105,00</b> |
|    | <b>Ремонтный адаптер</b>   | <b>DN</b> | <b>Арт.-№</b> | <b>Цена,€</b> |
|  | из полиамида, для плотного соединения Sita системного вентилятора к безмуфтовой, ремонтируемой вентиляционной трубе.                                       | 100       | 17 90 58      | <b>31,00</b>  |
|  Сделайте из системного вентилятора ремонтный вентилятор! |  |           |               |               |
|   | <b>Системный вентилятор, проходник</b>   | <b>DN</b> | <b>Арт.-№</b> | <b>Цена,€</b> |
|  | из полиуретана, утеплённый, с приваренным соединительным манжетом, соединительной трубой длиной 750 мм с 180°-дугой, обтекателем и уплотнительным кольцом. | 100       | 17 64 xx      | <b>117,00</b> |
|  |  | 150       | 17 68 xx      | <b>182,00</b> |
|    | <b>Вентилятор для „холодных“ кровель</b>   | <b>DN</b> | <b>Арт.-№</b> | <b>Цена,€</b> |
|  | из полиуретана, утеплённый, с приваренным соединительным манжетом, с обтекателем, уплотнительным кольцом и колпаком от дождя. Высота 400 мм.               | 100       | 17 74 xx      | <b>76,00</b>  |
|  |  | 150       | 17 78 xx      | <b>118,00</b> |
|    | <b>Корпус системного вентилятора</b>   | <b>DN</b> | <b>Арт.-№</b> | <b>Цена,€</b> |
|  | из полиуретана, утеплённая, с приваренным соединительным манжетом, для соединения с пароизоляцией, с уплотнительным кольцом.                               | 100       | 17 54 xx      | <b>54,00</b>  |
|  |  | 150       | 17 58 xx      | <b>72,00</b>  |
|    | <b>Колпак от дождя</b>   | <b>DN</b> | <b>Арт.-№</b> | <b>Цена,€</b> |
|  | из полиамида, с крепёжным кольцом, для защиты от дождя.  | 100       | 17 90 62      | <b>17,00</b>  |
|  |  | 150       | 17 90 66      | <b>20,00</b>  |
|    | <b>Защитная решётка</b>  | <b>DN</b> | <b>Арт.-№</b> | <b>Цена,€</b> |
|  | из полиамида, с крепёжным кольцом, для защиты от проникновения посторонних предметов.  | 100       | 17 90 64      | <b>15,00</b>  |
|  |  | 150       | 17 90 68      | <b>20,00</b>  |
|    | <b>Принадлежности: переходники</b>   | <b>DN</b> | <b>Арт.-№</b> | <b>Цена,€</b> |
|  | с муфтой и уплотнительным кольцом для перехода с труб DN 100 на DN 70 соотв. DN 150 на DN 125.   | 100   70  | E10 90 71     | <b>10,00</b>  |
|  |  | 150   125 | E10 90 72     | <b>16,00</b>  |

\* **Важно!** Пожалуйста указывайте в заказе последние цифры (xx) соединительного манжета (см. стр. 23).

# Кровельная вентиляция и мусорный желоб

## Sita вентилятор

Многофункциональная системная вентиляция кровли

|  |  |                              |   |                        |
|--|--|------------------------------|---|------------------------|
|    | <b>Вентилятор</b><br>из полиуретана, утеплённый, с клеящимся фланцем 12 см.  | <b>DN</b><br>100 125         | <b>Арт.-№</b><br>17 04 90               | <b>Цена,€</b><br>54,00 |
|    | <b>Надставной элемент для вентилятора</b><br>из полиуретана, утеплённый, для теплоизоляций высотой 30–160 мм, с клеящимся фланцем 12 см.                                     | <b>Высота (мм)</b><br>30–160 | <b>Арт.-№</b><br>17 24 90               | <b>Цена,€</b><br>52,00 |
|    | <b>Вентилятор для „холодных“ кровель</b><br>из полиуретана, утеплённый, с колпаком от дождя. Поперечное сечение вентиляционного канала 158 кв.см, с клеящимся фланцем 12 см. |                              | <b>Арт.-№</b><br>17 05 90               | <b>Цена,€</b><br>68,00 |
|   | <b>Вентилятор для помещений</b><br>из полиуретана, утеплённый, с колпаком от дождя и клеящимся фланцем 12 см.  | <b>DN</b><br>100 125         | <b>Арт.-№</b><br>17 25 90               | <b>Цена,€</b><br>75,00 |
|  | <b>Колпак от дождя</b><br>для Sita вентиляторов, для надставных элементов вентиляторов.  |                              | <b>Арт.-№</b><br>E17 90 00<br>E17 90 02 | <b>Цена,€</b><br>18,00 |

## Мусорный желоб

|  |   |                      |                           |                         |
|--|---|----------------------|---------------------------|-------------------------|
|  | <b>Мусорный желоб</b><br>из полиуретана, с внутрипролегающими усилительными рёбрами. Используемая длина 1 метр, в комплекте с оцинкованными стальными цепями и карабинами.  | <b>Вес</b><br>9,5 кг | <b>Арт.-№</b><br>31 00 00 | <b>Цена,€</b><br>89,00  |
|  | <b>Загрузочный элемент</b><br>из полиуретана, для насадки в верхней части мусорного желоба, с оцинкованными стальными цепями и карабинами. Удобное загрузочное пространство.  | <b>Вес</b><br>8 кг   | <b>Арт.-№</b><br>31 50 00 | <b>Цена,€</b><br>181,00 |
|  | <b>Промежуточный элемент</b><br>из полиуретана, с внутрипролегающими усилительными рёбрами. Используемая длина 1 метр и дополнительный отвод для загрузки строительного мусора. Поставляется в комплекте с оцинкованными цепями и карабинами. | <b>Вес</b><br>14 кг  | <b>Арт.-№</b><br>31 40 00 | <b>Цена,€</b><br>275,00 |

Дальнейшие принадлежности для мусорного желоба по запросу.

# Дренажные решётки

## SitaDrain® Klassik (оцинк.)

Современное решение для проблемных мест водоотвода



### SitaDrain® Klassik

из оцинкованной стали, решётка с размерами ячеек 9 мм x 64 мм.  
С двумя плавно регулируемыми по высоте резиновыми ножками.  
Высота: 70–110 мм.

| Размеры (мм) | Арт.-№   | Цена,€       |
|--------------|----------|--------------|
| 100 x 750    | 20 10 75 | <b>88,00</b> |
| 100 x 800    | 20 10 80 | <b>94,00</b> |
| 100 x 1000   | 20 10 00 | <b>96,00</b> |



### SitaDrain® Klassik

из оцинкованной стали, с размерами ячеек 9 мм x 64 мм. С четырьмя плавно регулируемыми по высоте резиновыми ножками.  
Высота: 70–110 мм.

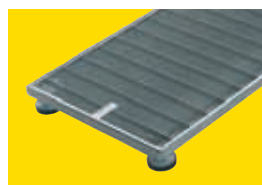
| Размеры (мм) | Арт.-№   | Цена,€        |
|--------------|----------|---------------|
| 150 x 500    | 20 15 50 | <b>90,00</b>  |
| 150 x 750    | 20 15 75 | <b>112,00</b> |
| 150 x 1000   | 20 15 00 | <b>128,00</b> |



### SitaDrain® Klassik

из оцинкованной стали, с размерами ячеек 9 мм x 64 мм. С четырьмя плавно регулируемыми по высоте резиновыми ножками.  
Высота: 70–110 мм.

| Размеры (мм) | Арт.-№   | Цена,€        |
|--------------|----------|---------------|
| 250 x 500    | 20 25 50 | <b>102,00</b> |
| 250 x 1000   | 20 25 00 | <b>169,00</b> |



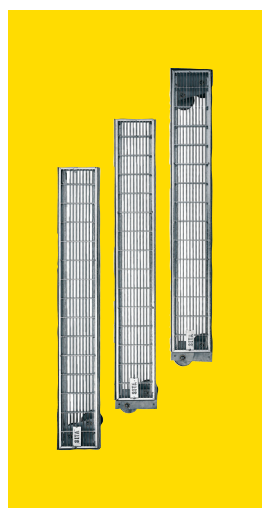
### SitaDrain® Klassik

из оцинкованной стали, с размерами ячеек 9 мм x 64 мм. С четырьмя плавно регулируемыми по высоте резиновыми ножками.  
Высота: 70–110 мм.

| Размеры (мм) | Арт.-№   | Цена,€        |
|--------------|----------|---------------|
| 500 x 1000   | 20 50 00 | <b>203,00</b> |

## SitaDrain® бесконечная (оцинк.)

Современное решение для проблемных мест водоотвода



### SitaDrain® начальный элемент

из оцинкованной стали, в комплекте с четырьмя плавно регулируемыми по высоте резиновыми ножками 70–110 мм, решёткой с размерами ячеек 9 мм x 64 мм.

| Размеры (мм) | Арт.-№   | Цена,€        |
|--------------|----------|---------------|
| 150 x 1000   | 27 15 22 | <b>106,00</b> |

### SitaDrain® промежуточный элемент

из оцинкованной стали, в комплекте с двумя плавно регулируемыми по высоте резиновыми ножками 70–110 мм, решёткой с размерами ячеек 9 мм x 64 мм.

| Размеры (мм) | Арт.-№   | Цена,€       |
|--------------|----------|--------------|
| 150 x 1000   | 27 15 44 | <b>86,00</b> |

### SitaDrain® конечный элемент

из оцинкованной стали, в комплекте с двумя плавно регулируемыми по высоте резиновыми ножками 70–110 мм, решёткой с размерами ячеек 9 мм x 64 мм.

| Размеры (мм) | Арт.-№   | Цена,€        |
|--------------|----------|---------------|
| 150 x 1000   | 27 15 88 | <b>100,00</b> |

## SitaDrain® Terra



### SitaDrain® Terra

Для террас и озеленённых кровель. С четырьмя плавно регулируемыми по высоте резиновыми ножками, высота 70 мм до 110 мм, решёткой с размерами ячеек 9 мм x 64 мм.  
Класс нагрузок КЗ.

| Материал     | Размеры (мм) | Арт.-№   | Цена,€        |
|--------------|--------------|----------|---------------|
| Оцинкованная | 400 x 400    | 20 40 40 | <b>116,00</b> |
| Нерж. сталь  | 400 x 400    | 25 40 40 | <b>312,00</b> |
| Оцинкованная | 500 x 500    | 20 50 50 | <b>140,00</b> |

\* **Важно!** Цены на металл по условиям нестабильного положения рынка!

# Дренажные решётки

## SitaDrain® коробчатый желоб (оцинк.)



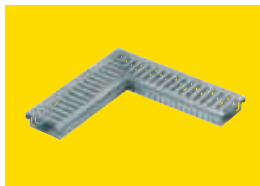
**SitaDrain® коробчатый желоб с перемычками**, из оцинкованной листовой стали. Класс нагрузки КЗ.

| Размер (мм) | Высота (мм) | Арт.-№   | Цена,€ |
|-------------|-------------|----------|--------|
| 150 x 1000  | 30          | 24 15 30 | 64,00  |
|             | 40          | 24 15 40 |        |
|             | 50          | 24 15 50 |        |



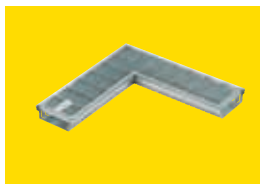
**SitaDrain® коробчатый желоб с решёткой**, желоб: оцинкованная листовая сталь, решётка: оцинкованная сталь, с размерами ячеек 9 мм x 64 мм. Класс нагрузки КЗ.

| Размер (мм) | Высота (мм) | Арт.-№   | Цена,€ |
|-------------|-------------|----------|--------|
| 150 x 1000  | 30          | 24 15 35 | 119,00 |
|             | 40          | 24 15 45 |        |
|             | 50          | 24 15 55 |        |



**SitaDrain® коробчатый желоб угол 90° с перемычками**, длина плеч 500 мм x 500 мм, из оцинкованной листовой стали, класс нагрузки КЗ.

| Размер (мм)                     | Высота (мм) | Арт.-№   | Цена,€ |
|---------------------------------|-------------|----------|--------|
| Ширина: 150<br>Длина: 500 x 500 | 30          | 24 90 30 | 138,00 |
|                                 | 40          | 24 90 40 |        |
|                                 | 50          | 24 90 50 |        |



**SitaDrain® коробчатый желоб угол 90° с решёткой**, длина плеч 500 мм x 500 мм, желоб: оцинкованная листовая сталь, решётка: оцинкованная сталь с размерами ячеек 9 мм x 64 мм. Класс нагрузки КЗ.

| Размер (мм)                     | Высота (мм) | Арт.-№   | Цена,€ |
|---------------------------------|-------------|----------|--------|
| Ширина: 150<br>Длина: 500 x 500 | 30          | 24 90 35 | 221,00 |
|                                 | 40          | 24 90 45 |        |
|                                 | 50          | 24 90 55 |        |



**SitaDrain® головная часть** для зажима в коробчатом желобе, оцинкованная листовая сталь.

| Высота (мм) | Арт.-№     | Цена,€ |
|-------------|------------|--------|
| 30          | E 24 15 31 | 9,00   |
| 40          | E 24 15 41 |        |
| 50          | E 24 15 51 |        |



**SitaDrain® набор регулировки высоты** с наборами для регулировки высоты, коробчатые желоба плавно регулируются по высоте.

| Высота (мм)   | Арт.-№   | Цена,€ |
|---------------|----------|--------|
| Set 1 50–90   | 24 91 30 | 20,00  |
| Set 2 65–110  | 24 91 50 |        |
| Set 3 105–150 | 24 91 90 |        |

### Регулировка высоты: от–до (мм)

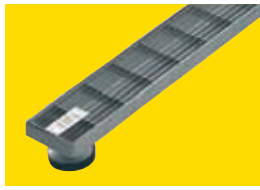
| Высота (мм) | Арт.-№               | Set 1          | Set 2           | Set 3            |
|-------------|----------------------|----------------|-----------------|------------------|
|             |                      | Арт.-№ 249130  | Арт.-№ 249150   | Арт.-№ 249190    |
| 30          | 24 15 30 (перемычки) | 50 мм до 70 мм | 65 мм до 90 мм  | 105 мм до 130 мм |
|             | 24 15 35 (решётка)   | 60 мм до 70 мм | 80 мм до 90 мм  | 120 мм до 130 мм |
| 40          | 24 15 40 (перемычки) | 60 мм до 80 мм | 65 мм до 100 мм | 105 мм до 140 мм |
|             | 24 15 45 (решётка)   | 60 мм до 80 мм | 80 мм до 100 мм | 120 мм до 140 мм |
| 50          | 24 15 50 (перемычки) | 70 мм до 90 мм | 70 мм до 110 мм | 105 мм до 150 мм |
|             | 24 15 55 (решётка)   | 70 мм до 90 мм | 80 мм до 110 мм | 120 мм до 150 мм |

Sita коробчатые желоба могут так же быть изготовленными из нерж. стали V2A (1.4301). Цены по запросу.

# Дренажные решётки

## SitaDrain® Klassik (нерж. сталь)

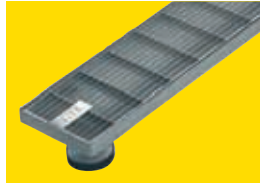
Современное решение для проблемных мест водоотвода



### SitaDrain® Klassik

из высококачественной нерж. стали. Нержавение гарантируется. Размеры ячеек 9 мм x 64 мм. С двумя плавно регулируемыми по высоте резиновыми ножками. Высота 70–110 мм.

| Материал    | Размер (мм) | Арт.-№   | Цена,€        |
|-------------|-------------|----------|---------------|
| травл.      |             |          |               |
| нерж. сталь | 100 x 1000  | 25 10 10 | <b>236,00</b> |



### SitaDrain® Klassik

из высококачественной нерж. стали. Нержавение гарантируется. Размеры ячеек 9 мм x 64 мм. С четырьмя плавно регулируемыми по высоте резиновыми ножками. Высота 70–110 мм.

| Материал    | Размер (мм) | Арт.-№   | Цена,€        |
|-------------|-------------|----------|---------------|
| травл.      |             | 25 15 00 | <b>286,00</b> |
| нерж. сталь | 150 x 1000  |          |               |
| полир.      |             | 26 15 00 | <b>306,00</b> |
| нерж. сталь |             |          |               |

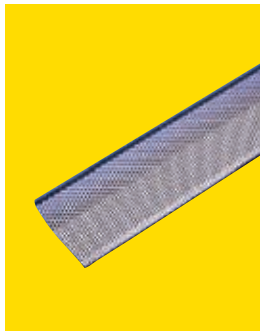


### SitaDrain® Klassik

из высококачественной нерж. стали. Нержавение гарантируется. Размеры ячеек 9 мм x 64 мм. С четырьмя плавно регулируемыми по высоте резиновыми ножками. Высота 70–110 мм.

| Материал    | Размер (мм) | Арт.-№   | Цена,€        |
|-------------|-------------|----------|---------------|
| травл.      |             | 25 25 00 | <b>329,00</b> |
| нерж. сталь | 250 x 1000  |          |               |
| полир.      |             | 26 25 00 | <b>348,00</b> |
| нерж. сталь |             |          |               |

## SitaDrain® защитная планка



### SitaDrain® защитная планка

гнутая защитная планка из перферированной полосы. Крепится к рамке для сдерживания мелкого гравия.

Информация:

|           |            |            |
|-----------|------------|------------|
| 145 x 990 | для высоты | 70–110 мм  |
| 200 x 990 | для высоты | 110–180 мм |
| 145 x 490 | для высоты | 70–110 мм  |
| 145 x 390 | для высоты | 70–110 мм  |

| Материал    | Размер (мм) | Арт.-№    | Цена,€       |
|-------------|-------------|-----------|--------------|
| Оцинков.    | 145 x 990   | E21 10 00 | <b>21,00</b> |
|             | 200 x 990   | E21 20 00 | <b>23,00</b> |
|             | 145 x 390   | 21 04 00  | <b>13,00</b> |
|             | 145 x 490   | 21 05 00  | <b>13,00</b> |
| Нерж. сталь | 145 x 990   | E25 10 00 | <b>34,00</b> |
|             | 200 x 990   | E25 20 00 | <b>47,00</b> |
| Алюминий    | 145 x 990   | E21 10 01 | <b>21,00</b> |



### SitaDrain® защитная планка

гнутая защитная планка из алюминия. Устанавливается к рамке для сдерживания мелкого гравия. Длина плеч 70 и 90 мм.

Информация: 160 x 1000 для Drain высоты 70–110 мм.

| Материал | Размер (мм) | Арт.-№    | Цена,€       |
|----------|-------------|-----------|--------------|
| Алюминий | 160 x 1000  | E21 10 02 | <b>18,00</b> |



### SitaDrain® выпускной канал

из оцинкованного листа, высотой 30 мм, шириной 70 мм, длиной 1000 мм.

| Длина   | Материал | Арт.-№    | Цена,€       |
|---------|----------|-----------|--------------|
| 1000 мм | оцинков. | E20 90 00 | <b>13,00</b> |



### SitaDrain® ножки

резиновая ножка для SitaDrain® с 85 мм стержнем, оцинк.  
 резиновая ножка для SitaDrain® с 120 мм стержнем, оцинк.  
 резиновая ножка для SitaDrain® с 120 мм стержнем, нерж.

| для высот  | Арт.-№    | Цена,€       |
|------------|-----------|--------------|
| 110–145 мм | E22 00 85 | <b>6,00</b>  |
| 145–180 мм | E22 01 21 | <b>8,00</b>  |
| 145–180 мм | E22 11 20 | <b>11,00</b> |

\* **Важно!** Цены на металл по условиям нестабильного положения рынка!

# Дренажное озеленение кровель

## Шахта озеленения

Для озеленённых кровель



### Шахта для озеленения

из полиуретана, 400 х 400 мм, с оцинкованной решёткой с размерами ячеек 9 мм х 32 мм и четырьмя регулирующимися по высоте резиновыми ножками. Высота: 100–130 мм.

| Высота (мм) | Арт.-№   | Цена,€ |
|-------------|----------|--------|
| 100–130     | 23 00 40 | 132,00 |



### Надставной элемент для шахты

из полиуретана, 400 х 400 мм, с четырьмя регулирующимися по высоте резиновыми ножками. Высота: 50–80 мм. Возможность установки друг на друга.

| Высота (мм) | Арт.-№   | Цена,€ |
|-------------|----------|--------|
| 50–80       | 23 10 40 | 98,00  |



### Шахта для интенсивного озеленения

из полиуретана, 400 х 400 мм, с оцинкованной решёткой с размерами ячеек 9 мм х 32 мм и сетки в виде рамки для установки высоты до 600 мм.

| Высота (мм) | Арт.-№   | Цена,€ |
|-------------|----------|--------|
| до 600      | 23 20 40 | 319,00 |



### Подпорный элемент

из полиуретана, для задержания дождевых вод на кровле.

| для серии             | Высота (мм) | Арт.-№   | Цена,€ |
|-----------------------|-------------|----------|--------|
| SitaStandard          | 50–120      | 23 10 12 | 58,00  |
| SitaStandard          | 120–220     | 23 10 90 | 68,00  |
| SitaTrendy            | 60–150      | 23 15 15 | 47,00  |
| SitaTrendy с фланцем  |             |          |        |
| SitaTrendy            | 120–220     | 23 15 90 | 53,00  |
| SitaTrendy с фланцем  |             |          |        |
| SitaCompact           | 50–220      | 23 19 90 | 42,00  |
| SitaCompact с фланцем |             |          |        |



### SitaFiresafe® с кровельной воронкой

для предупреждения пожара и предотвращения распространения пламени снизу через отверстия в кровле в соответствии с DIN 18234 Часть 3 и 4. Состоит из:

- Кровельная воронка по DIN EN 1253 для классического или вакуумного водоотвода, с клеящимся фланцем для подсоединения пароизоляции и листоуловителя
- Усиленная пластина по DIN 18807
- Противопожарный корпус из оцинк. стального листа
- Противопожарная манжета
- Соединительная труба

**Противопожарная единица смонтирована в комплекте.**

### с SitaStandard

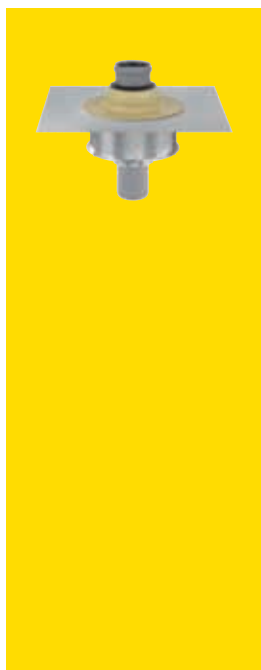
| Диаметр | Арт.-№    | Цена,€        |
|---------|-----------|---------------|
| DN 70   | F10 02 90 | <b>348,00</b> |
| DN 100  | F10 04 90 | <b>351,00</b> |
| DN 125  | F10 06 90 | <b>371,00</b> |
| DN 150  | F10 08 90 | <b>392,00</b> |

### с SitaTrendy

| Диаметр | Арт.-№    | Цена,€        |
|---------|-----------|---------------|
| DN 70   | F15 02 90 | <b>334,00</b> |
| DN 100  | F15 04 90 | <b>337,00</b> |
| DN 125  | F15 06 90 | <b>355,00</b> |

### с SitaDSS Profi

| Диаметр | Арт.-№    | Цена,€        |
|---------|-----------|---------------|
| DN 56   | F14 02 90 | <b>353,00</b> |
| DN 70   | F14 04 90 | <b>355,00</b> |



### SitaFiresafe® с вентилятором

для предупреждения пожара и предотвращения распространения пламени снизу через отверстия в кровле в соответствии с DIN 18234 Часть 3 и 4. Состоит из:

- Корпус системного вентилятора склеющимся фланцем для подсоединения пароизоляции и уплотнительного кольца
- Усиленная пластина по DIN 18807
- Противопожарный корпус из оцинк. стального листа
- Противопожарная манжета
- Соединительная труба

**Противопожарная единица смонтирована в комплекте.**

| Диаметр | Арт.-№    | Цена,€        |
|---------|-----------|---------------|
| DN 100  | F17 54 90 | <b>342,00</b> |
| DN 150  | F17 58 90 | <b>382,00</b> |

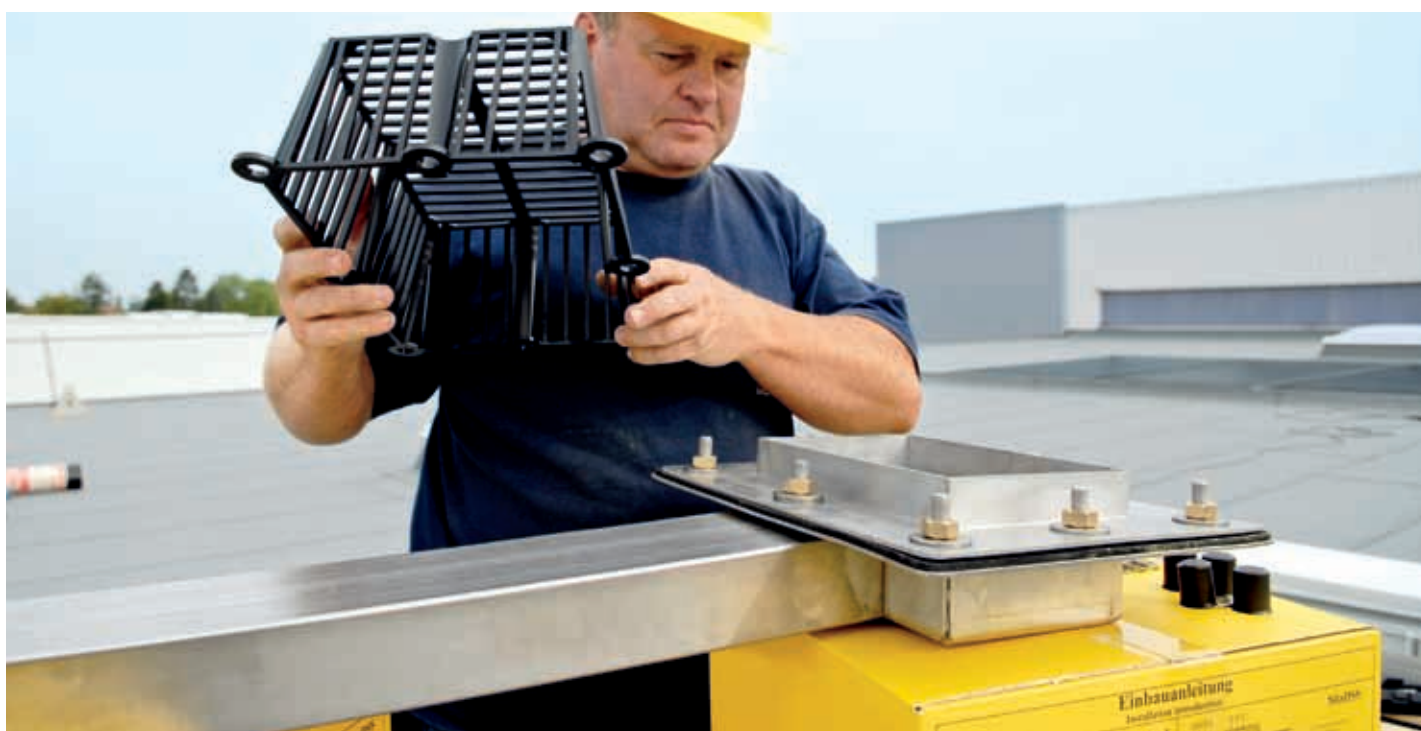
# Принадлежности

## Sita принадлежности

|  | <b>Арт.-№</b> | <b>Цена,€</b> |
|--|---------------|---------------|
| Алу-фланец SitaMini 3 отверстия  | 16 90 83      | <b>5,50</b>   |
| Алу-фланец SitaTrendy с фланцем 4 отверстий  | 15 90 83      | <b>16,00</b>  |
| Уплотнительное кольцо для SitaCompact  | E19 90 07     | <b>5,50</b>   |
| Уплотнительное кольцо для SitaSani® 95, малое  | E10 90 22     | <b>4,50</b>   |
| Уплотнительное кольцо для SitaSani® 95, большое  | E10 90 21     | <b>7,00</b>   |
| Уплотнительное кольцо для SitaSani® 125, малое   | E10 90 27     | <b>4,50</b>   |
| Уплотнительное кольцо для SitaSani® 125, большое   | E10 90 28     | <b>7,00</b>   |
| Уплотнительное кольцо для SitaSani® 165, малое   | E10 90 24     | <b>5,50</b>   |
| Уплотнительное кольцо для SitaSani® 165, большое   | E10 90 23     | <b>8,00</b>   |
| Уплотнительное кольцо для надставного элемента SitaMini  | E16 90 20     | <b>5,50</b>   |
| Уплотнительное кольцо для надставного элемента SitaStandard  | E10 90 07     | <b>8,00</b>   |
| Уплотнительное кольцо для надставного элемента SitaTrendy (с фланцем)                                  | E15 90 07     | <b>5,50</b>   |
| Решётка из нерж. стали для балконной насадки SitaMini и SitaCompact                                    | E19 90 32     | <b>13,50</b>  |
| Решётка из алюминия для террасной насадки SitaStandard, SitaTrendy, SitaTrendy с фланцем и SitaCompact | E19 90 42     | <b>25,00</b>  |
| Корпус для террасной насадки SitaStandard, SitaTrendy, SitaTrendy с фланцем                            | E15 90 63     | <b>43,50</b>  |
| Кольцо регул. высоты для террасной насадки SitaStandard, SitaTrendy                                    | E15 90 62     | <b>22,00</b>  |
| Кольцо регулировки высоты для террасной насадки SitaTrendy с фланцем                                   | E15 90 68     | <b>22,00</b>  |
| Листвоуловитель для SitaStandard и SitaGuss  | E10 90 11     | <b>10,50</b>  |
| Листвоуловитель для SitaCompact, SitaSani® 95 PUR и SitaSani® Alufansch                                | E19 90 12     | <b>10,50</b>  |
| Листвоуловитель для SitaSani® 125 PUR, SitaSani® 110 Spezial, SitaDSS Alu                              | E15 90 11     | <b>11,50</b>  |
| Листвоуловитель для SitaTrendy (с фланцем) и SitaSani® 165 PUR   | E15 90 15     | <b>10,50</b>  |
| Обтекатель для системного вентилятора Sita DN 100  | E17 90 63     | <b>9,00</b>   |
| Обтекатель для системного вентилятора Sita DN 150  | E17 91 01     | <b>18,00</b>  |
| Круглая решётка для SitaMini   | E16 90 11     | <b>3,00</b>   |

## Портрет фирмы: надёжность - основной аргумент компании Sita - ведущей марки на рынке кровельного водоотвода.

В поисках опытного, надёжного и корректного партнёра Вы автоматически приходите к Sita. На протяжении десятилетий имя Sita ассоциируется с высочайшей компетенцией в области дренирования плоских кровель. При этом акцент - в применении широкого ассортимента кровельных воронок. В каждом продукте заложен опыт четырёх миллионов выпущенных воронок. Мы систематически стремимся к одной цели: качество во всех отношениях.



Мотивированная и высокопрофессиональная команда специалистов-консультантов всегда к Вашим услугам. Специалисты нашего технического отдела окажут Вам всестороннюю поддержку: от расчёта системы до предоставления технической литературы и чертежей узлов. SITA обеспечит Вам полную надёжность в соответствии с DIN EN ISO 9001 и 14001 сертифицированного предприятия. Собственное производство и складские помещения гарантируют качество продукции и своевременные поставки.

# Соединительные манжеты с последними цифрами артикулов

## Манжеты серийного производства

| Серия                                    | Манжет     | Арт.-№-цифры |
|--|------------|--------------|
| SitaStandard, SitaTrendy, SitaDSS Profi, | Битум      | xx xx 00     |
| SitaEasy, SitaSani®, SitaCompact,        | PVC-мягкий | xx xx 10     |
| SitaMini, Sita системный вентилятор      |            |              |

## Манжет по заказу

Срок поставки прибл. до 10 раб. дней

SitaStandard, SitaTrendy, SitaDSS Profi,  
SitaEasy, SitaSani®, SitaCompact,  
SitaMini, Sita системный вентилятор с  
следующими соединительными манжетами  
**9 € brutto** дополнительная цена за штуку.

| Манжет              | Арт.-№-цифры |
|---------------------|--------------|
| Resitrix®           | xx xx 01     |
| Sarnafil-G          | xx xx 11     |
| Trocal-S            | xx xx 12     |
| Polyfin FPO         | xx xx 16     |
| Tectofin®           | xx xx 18     |
| Trocal RV           | xx xx 19     |
| Wolfin IB           | xx xx 20     |
| Inofin FPO          | xx xx 21     |
| Evalastic           | xx xx 22     |
| Sarnafil-TG 66 FPO  | xx xx 24     |
| Evalon белый        | xx xx 25     |
| Sucoflex-C FPO      | xx xx 26     |
| Trocal-Futura FPO   | xx xx 27     |
| Thermoplan-T FPO    | xx xx 29     |
| ECB                 | xx xx 30     |
| Flagon FPO          | xx xx 31     |
| Extrapol FPO        | xx xx 32     |
| Rhepanol чёрный     | xx xx 33     |
| Rhepanol серый      | xx xx 34     |
| VAE PLAN® серый     | xx xx 35     |
| Spectraplan FPO     | xx xx 36     |
| Evalon серый        | xx xx 37     |
| Austroplan FPO      | xx xx 38     |
| Alkorflex Тип 35091 | xx xx 40     |
| Novoproof®          | xx xx 60     |
| Resistit            | xx xx 61     |

**Другие соединительные манжеты по запросу.**



ООО «СтройКровКомплект» Адрес: 109316, Россия, Москва,  
Волгоградский проспект 43в  
Тел.: +7(495) 583 93 40  
Тел./Факс: +7(495) 583 99 92  
mailbox@ckko.ru www.ckko.ru

Член союза



Förderndes Mitglied des:  
**IFBS** Industrieverband  
für Bausysteme  
im Metalleichtbau



**Внимание!** Оставляю за собой право на технические изменения, также без уведомления.  
Все цены подразумеваются в Евро с налогом на добавленную стоимость.  
Прайс-лист действителен с 1 марта 2009.