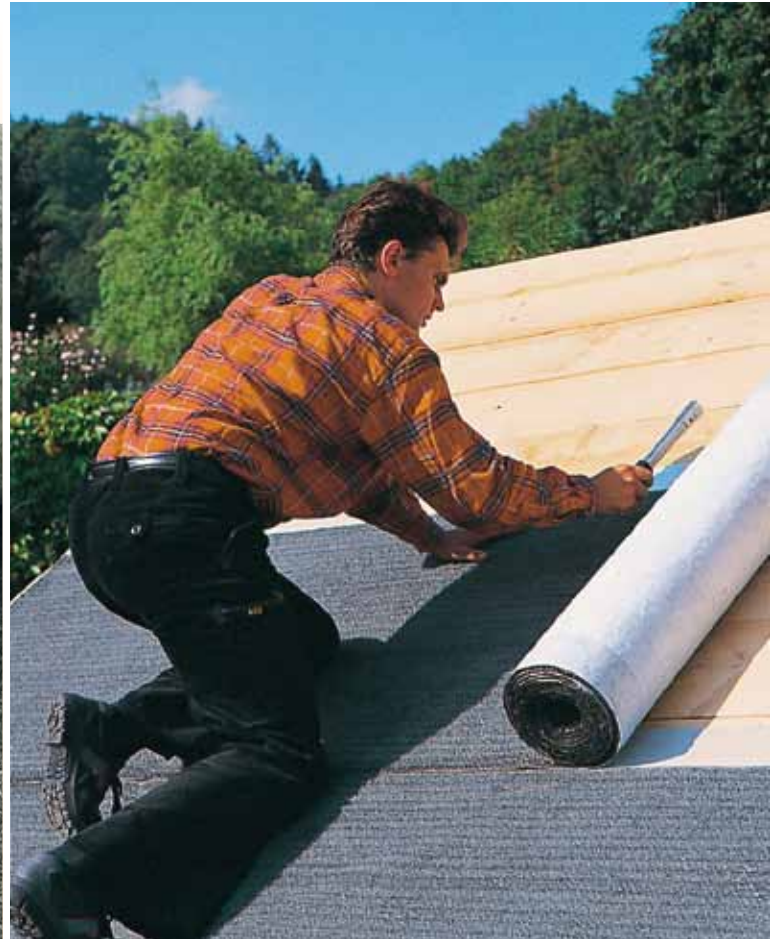




**СТРОЙКРОВКОМПЛЕКТ**

Строительные материалы в Москве для плоской и скатной кровли

**BAUDER**



## **BauderTOP VENT NSK**

металлический разделительный слой  
с самоклеющимися швами.



Steildach-Systeme



Flachdach-Systeme



Gründach-Systeme

## Bauder TOP VENT NSK -

### трёхслойный надёжный разделительный слой

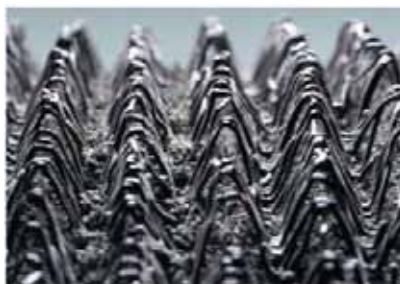
Металлические крыши и фасады требовательны как в техническом, так и в художественном отношении. Особенно это касается защиты от влаги Bauder TOP VENT NSK. Первый материал на битумной основе, диффузионный с самоклеющимися швами, предлагает оптимальную защиту.

Особенности этого полотна: выравнивающий и дренажные слои 7 мм высоты для быстрого и надёжного отвода влаги между металлической кровлей и разделительным слоем, исключая таким образом длительное воздействие влаги на нижнюю сторону металла. Это существо продлевает срок службы крыши.

Bauder TOP VENT NSK надёжен в укладке. Наше патентованное специальное битумное покрытие стойко выдержит погодные воздействия. Самоклеивающиеся продольные швы герметичны сразу же после нанесения. Таким образом деревянные конструкции полностью защищены.



Клеющая поверхность NSK закрывает швы быстро и надёжно

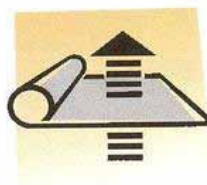


Выравнивающий и дренажный слои для надёжного отвода влаги

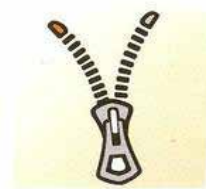
С интегрированным дренажным слоем BauderTOP VENT NSK надёжно отводит воду защищает кровлю



оптимальный дренаж



диффузия



Быстрее надёжнее закрыть швы

долговечное сохраняющее форму искусственное полотно BauderTOP VENT NSK - образует интегрированный дренажный слой. Он предотвращает появление влаги на нижней стороне металла, имея высоту 7 мм обеспечивает сквозное проветривание, являясь, таким образом, оптимальной защитой от коррозии.

имея низкое значение  $sd$  -(сопротивление диффузии)  $\leq 0,1$  м разделительный слой BauderTOP VENT NSK удаляет влагу из здания. В новых постройках контролируется и отводится остаточная влага: через диффузию в дренажный слой и затем на козырёк (свес).

быстрое и надёжное закрытие швов. Самоклеющиеся продольные швы BauderTOP VENT NSK закрывают надёжно и точно. Просто снять защитную плёнку, прижать шов – готово!

Последовательная защита от коррозии.

Влажность снизу представляет наибольшую опасность для каждой металлической кровли. Негерметичность кровельного покрытия может привести к существенному повреждению нижних конструкций.

Влага на нижней стороне металлического покрытия:

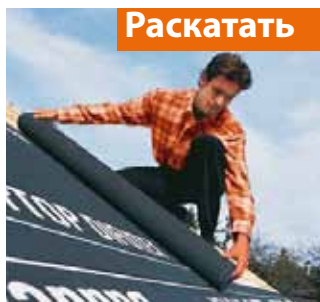
■ образование конденсата по физическим условиям (разница температур внутри/снаружи)

■ образование росы (например, после холодных ночей)

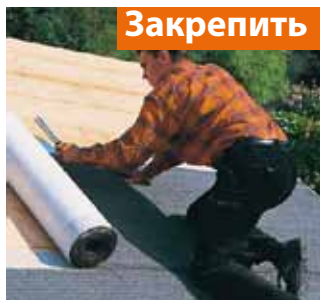
■ обратный подпор от выпавших осадков или растаявшего снега

## Просто, быстро, герметично

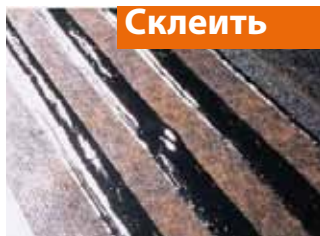
Без проблем благодаря специально изготовлению нижней стороны полотна.



Надёжен, благодаря устойчивости к разрыву.



Быстро и герметично благодаря технике самонаклеивания



В качестве металлического разделительного слоя с интегрированным дренажным слоем BauderTOP VENT NSK укладывается на деревянный настил или ДСП плиты, или на строительную изоляционную систему BauderPIR MDE: выборочно параллельно к свесу (козырьку) или – специально на плоских кровлях – от свеса к коньку.

Механическое крепление осуществляется с помощью гвоздей скрытым способом (потаённым), в области самоклеющегося перехлёста. После стягивания защитной плёнки область швов необходимо надёжно закрыть, стыки расположить со смещением, снизу наклеить полосу Bauder TEC PMK (самоклеющейся стороной вверх). На выступающих частях строения Bauder TOP VENT NSK крепится соответствующей клеящей лентой или клеевым материалом (например, лентой TEC PMK).

## BauderTOP VENT NSK



Заглушение шума



Три в одном – экономичная укладка



Подходит к любому материалу



Прочность и надёжность

Поскольку металлическое покрытие укладывается на эластичную ткань BauderTOP VENT NSK благодаря этому и слегка пружинит, то таким образом существенно гасится дробь дождя или града по кровле. Исследования показали снижение громкости звука до 8 db (A).

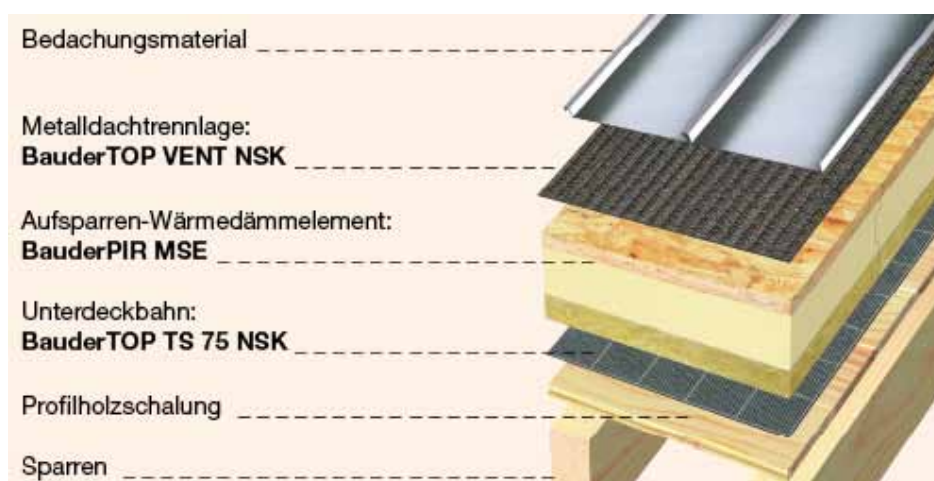
Это полотно экономит время и деньги. С BauderTOP VENT в одну рабочую операцию укладывается разделительный слой, дренаж и клеёные продольные швы. Это особенно просто благодаря непривязанному направлению укладки. Кроме того, для примыкающих металлических покрытий не требуется повышенной схватываемости.

BauderTOP VENT NSK оптимально подходит для всех используемых материалов на металлических кровлях и фасадах, таких как, **титан-цинк, медь, алюминий, нержавеющая сталь и оцинкованная сталь.** Поэтому ведущие производители кровель рекомендуют BauderTOP VENT NSK в качестве разделительного слоя.

Битумное покрытие и высококачественная нетканая основа делают BauderTOP VENT NSK особенно крепким.

## Технические данные

Общая высота полотна	~ 7 мм
sd - значение (сопротивление диффузии, эквивалент толщины воздушного слоя)	≤ 0,1 мм
Максимальная тяговая сила DIN EN 12311-1	в длину 400 N/50 мм поперечное 350 N/50 мм
Максимальное усилие растяжения DIN EN 12311-1	в длину ≥ 25% поперечное ≥ 25%
Сопротивление разрастанию трещин DIN EN 12310-1	>150 N
Изгиб в холодном состоянии DIN EN 1100	- 25° C
Прямое воздействие ультрафиолетовых лучей	макс. 6 месяцев
Теплостойкость DIN EN 1110	+ 100° C
Класс стройматериалов	B 2
Вес/рулон	от 9 кг
Ширина рулона, длина рулона	1,25 м, 20 м
м <sup>2</sup> /рулон	25



**ООО «СтройКровКомплект»**

Адрес: 109316, Россия, Москва,  
Волгоградский проспект 43в

**Тел.:** +7(495) 583 93 40

**Тел./Факс:** +7(495) 583 99 92

mailbox@ckko.ru [www.ckko.ru](http://www.ckko.ru)

**BAUDER**